

Tipo d'installazione

Dimensioni max porta L x H (m)	Residenziale	Condominiale	Industriale
3,00 x 2,70	550* 593** 595**	593** 595**	
3,00 x 3,50		580**	580**
4,00 x 3,00 con 2 attuatori	550*		
5,00 x 3,00 con 2 attuatori	593** 595**	593** 595**	
6,00 x 4,00		580**	580**

* Elettromeccanico

** Oleodinamico

Tipi di porte
basculanti a contrappesi
automatizzabili con: 550 - 593 - 595 - 580



DEBORDANTE



NON DEBORDANTE

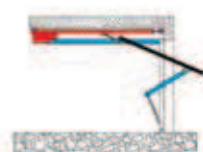


A TELO SNODATO

Tipi di porte
basculanti
automatizzabili con: D600 - D1000



A CONTRAPPESI
(con adattatore GDA 2400)



GUIDE ORIZZONTALI



DOPPIA LEVA

FAAC

Automazioni per
porte basculanti

Attuatore elettromeccanico 230V

per porte basculanti a contrappesi



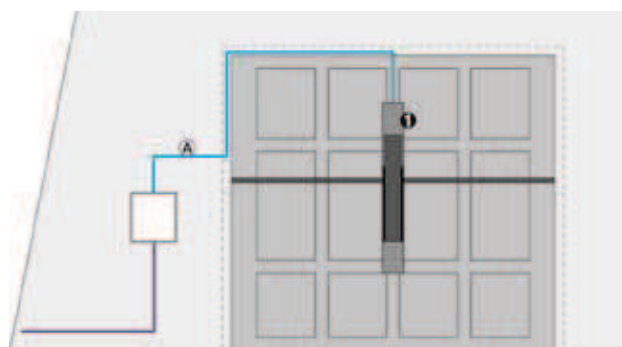
- Ideali per garage ad utilizzo domestico con porte basculanti fino a 3 m di larghezza
- Versione Master + Slave per larghezza fino a 4 m
- Sicurezza antischiacciamento garantito da un dispositivo elettronico di regolazione della coppia motrice e da ENCODER
- Irreversibile
- Sblocco interno e predisposizione per sblocco esterno con chiave personalizzata
- Predisposizione per l'assemblaggio dell'attuatore con motore in basso o in alto
- Finecorsa microswitch integrati per maggior frequenza di utilizzo.



DIMENSIONI E CARATTERISTICHE TECNICHE 550

	550	550 L		550	550 L
Tensione di alimentazione	230 Vac (+6% -10%) 50 (60) Hz		Condensatore	10 µF	8 µF
Motore elettrico	1400 rpm	900 rpm	Tempo apertura basculante a 90°	15 s	22 s
Potenza assorbita	350 W	280 W	Temperatura ambiente di funzionamento	-20°C ÷ +55°C	
Corrente assorbita	1,5 A	1,2 A	Peso	7,5 kg	
Coppia erogabile	0÷300 Nm	0÷250 Nm	Grado di protezione	IP 31 (solo per uso interno)	
Velocità angolare	12°/s	8°/s	Dimensioni (Lung. x larg. x prof.)	670 x 175 x 120 mm	
Velocità di rotazione motore	1400 giri/min	900 giri/min	Rapporto di riduzione	1:679	
Termoprotezione sull'avvolgimento motore	140° C				

ESEMPIO SCHEMA D'INSTALLAZIONE TIPO



■ Tubazioni potenza (230V)

- Ⓐ ■ cavo 2x1,5+T

N.B: Le sezioni dei cavi sono espresse in mm²

ATTENZIONE: La configurazione non comprende i dispositivi di sicurezza (es.: coste di sicurezza attive o passive) che vanno determinati in funzione della "analisi dei rischi" specifica di ogni installazione (Rif.: Norme Europee UNI-EN 12445 e 12453). Dal costo indicato sono escluse le spese per l'installazione e per la predisposizione di opere murarie, elettriche e fabbrili.

Rif	Q.tà	Descrizione materiale	Codice articolo	Prezzo (euro)	Kit
1	1	Attuatore elettromeccanico 550	110549	556,00	Solid kit SAFE
1	1	ITT con apparecchiatura elettronica ed encoder incorporati			
1	1	Longherone di fissaggio lunghezza 1,5 m	722136	49,00	Cod. art. 10561644
2	1	Confezioni con due bracci telescopici curvi	390564	56,00	
3	1	Coppia tubi di trasmissione (lung. 1,5 m), con supporti laterali, per installaz. con un operatore centrale	736022	56,00	Prezzo (euro): 691,00
4	1	Sblocco esterno con chiavi personalizzate dal n. 1 al n. 50	424550001-50	12,00	
4	1	Ricevente ad innesto 1 canale RP 433_SLH	787824	51,00	
4	1	Trasmittente 2 canali XT2 433 SLH LR	787007	35,00	
TOTALE (IVA ESCLUSA)				815,00	

■ Materiale compreso nel Kit (per dettaglio Kit vedi a pagina 29).
Att.ne il longherone fornito nel Kit è di lunghezza m 1,30

Modello	Impiego			Apparecchiatura elettronica	Codice articolo	Prezzo (euro)
	Dimensioni max porta larghezza x altezza (m)	Peso max porta (kg/mq)	Frequenza d'utilizzo (cicli/ora)			
550 ITT	3,00 x 2,70 (**)	10	35	E550 incorporata	110549	556,00
550 Slave	4,00 x 3,00 (**)	10	35	Non compresa	110553	373,00
550 ITT L	3,00 x 2,70 (**)	10	25	E550 incorporata	110562	556,00
550 Slave L	4,00 x 3,00 (**)	10	25	Non compresa	110558	373,00

La confezione 550 SLAVE / 550 SLAVE L comprende: un attuatore elettromeccanico, carter di protezione con plafoniera incorporata, lampada di cortesia temporizzata, un condensatore di spunto 10µF 400V (8µF 400V mod. L).

La confezione 550 ITT / 550 ITT L comprende: un attuatore elettromeccanico, carter di protezione con plafoniera incorporata, apparecchiatura elettronica E550., fincorsa meccanici di apertura e chiusura, ENCODER, lampada di cortesia temporizzata, un condensatore di spunto 10µF 400V (8µF 400V mod. L).

APPARECCHIATURE ELETTRONICHE



Scheda elettronica E 550
(incorporata nell'automatismo)

Caratt. tecniche a pagina 168

ACCESSORI



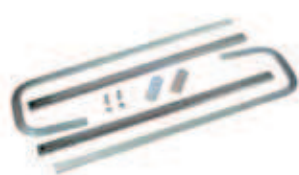
Kit per grado di protezione IP44

Codice articolo 110554
Prezzo (euro) **26,00**



Confezioni con due bracci telescopici dritti

Codice articolo 390563
Prezzo (euro) **53,00**



Confezioni con due bracci telescopici curvi

Codice articolo 390564
Prezzo (euro) **56,00**



Confezioni con due bracci telescopici dritti con boccola non a saldare

Codice articolo 738709
Prezzo (euro) **77,00**

Longherone di fissaggio
lunghezza 2 m

Codice articolo 722140
Prezzo (euro) **52,00**

Longherone di fissaggio
lunghezza 1,5 m

Codice articolo 722136
Prezzo (euro) **49,00**



Coppia tubi di trasmissione (lung. 1,5 m), con supporti laterali, per installaz. con un operatore centrale

Codice articolo 736022
Prezzo (euro) **56,00**



Coppia tubi di trasmissione, con supporti laterali, per installaz. con due operatori

Codice articolo 390592
Prezzo (euro) **31,00**



Sblocco esterno con chiavi personalizzate dal n. 1 al n. 50

Codice articolo 424550001-50
Prezzo (euro) **12,00**



Sblocco esterno per applicazione a maniglia esistente

Codice articolo 390607
Prezzo (euro) **36,00**



Prolunga sblocco esterno per porte con spessore oltre i 15 mm

Codice articolo 424551
Prezzo (euro) **21,00**

Note • ()** Per porte basculanti con larghezza da 3 a 4 m (alt. 3 m) utilizzare un attuatore 550 ITT ed uno 550 SLAVE. In tal caso l'apparecchiatura elettronica E 550 incorporata nel 550 ITT gestisce anche il 550 SLAVE. • Lo stesso vale per la versione L

ALTRI ACCESSORI



Pulsanti a chiave
pagina 180



Fotocellule e Colonnelle
pagina 184



Dispositivi di sicurezza
pagina 187



Lampeggiatori
pagina 188



Trasmittenti e riceventi
pagina 174



Accessori vari
pagina 189

Per i relativi ricambi vedi pagina 287

Attuatore oleodinamico 230V

per porte basculanti a contrappesi



Sistema GREENTECH:
593 + E045 o E145

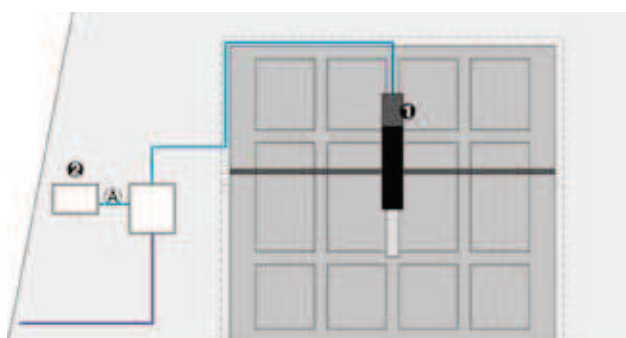
- Ideali per garage residenziali e condominiali con porte basculanti fino a 3,5 m di larghezza (fino a 5 m con due attuatori)
- Attuatore sicuro, durevole, potente e silenzioso
- Installazione facilitata grazie al robusto longherone di fissaggio (optional)
- Sicurezza antischiacciamento garantito da un dispositivo oleodinamico
- Antintrusione affidata al blocco idraulico in apertura e chiusura
- In caso di black out: sblocco dall'interno del garage e dall'esterno (optional) con chiave personalizzata.



DIMENSIONI E CARATTERISTICHE TECNICHE 593

Tensione di alimentazione	230 Vac (+6% -10%) 50 (60) Hz	Temprotezione sull'avvolgimento motore	120°C
Motore elettrico	monofase con due sensi di marcia	Temperatura ambiente di funzionamento	-20°C ÷ +55°C
Velocità di rotazione motore	1400 giri/min	Peso con olio	10 kg
Potenza assorbita	220 W	Tipo di olio	FAAC HP OIL
Corrente assorbita	1 A	Grado di protezione	IP 55
Coppia erogabile	0÷400 Nm	Portata pompa	0,75 l/min
Velocità angolare	9°15'/s	Dimensioni (L x P x H) in mm	500 x 148 x 93

ESEMPIO SCHEMA D'INSTALLAZIONE TIPO



- (A) Tubazioni potenza (230V)
■ cavo 2x1,5+T

N.B: Le sezioni dei cavi sono espresse in mm²

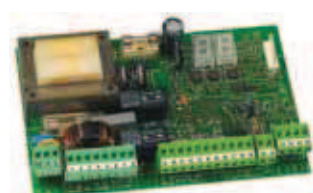
ATTENZIONE: La configurazione non comprende i dispositivi di sicurezza (es.: coste di sicurezza attive o passive) che vanno determinati in funzione della "analisi dei rischi" specifica di ogni installazione (Rif.: Norme Europee UNI-EN 12445 e 12453). Dal costo indicato sono escluse le spese per l'installazione e per la predisposizione di opere murarie, elettriche e fabbrili.

Rif	Q.tà	Descrizione materiale	Codice articolo	Prezzo (euro)	Kit	
1	1	Attuatore oleodinamico 593	110597	592,00	Non previsto	
1	1	Longherone di fissaggio lunghezza 1,5 m	722291	56,00		
1	1	Sblocco esterno a chiave per porte con spessore max 15 mm (dal n. 1 al n. 36)	424560001-36	44,00		
2	1	Scheda elettronica 596/615 BPR	790281	155,00		
2	1	Contenitore mod. E per schede elettroniche	720119	21,00		
2	1	Ricevente ad innesto 1 canale RP 433_SLH	787824	51,00		
1	1	Confezioni con due bracci telescopici curvi	390564	56,00		
1	1	Coppia tubi di trasmissione con supporti laterali, per installazione con 1 operatore	736023	66,00		
1	1	Trasmittente 2 canali XT2 433 SLH LR	787007	35,00		
TOTALE (IVA ESCLUSA)				1.076,00		

Modello	Impiego			Apparecchiatura elettronica	Codice articolo	Prezzo (euro)
	Dimensioni max porta larghezza x altezza (m)	Peso max porta (kg/mq)	Frequenza d'utilizzo (cicli/ora)			
593	3,50 x 2,70 5,00 x 3,00 (con due attuatori)	15	50	Non compresa	110597	592,00

La confezione comprende: un attuatore oleodinamico, staffe di fissaggio, un condensatore di spunto 8µF 400V.

APPARECCHIATURE ELETTRONICHE



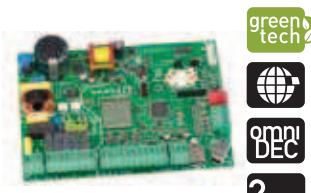
Scheda elettronica 455 D
(ad esaurimento)
Caratt. tecniche a pagina 158

Codice articolo 790917
Prezzo (euro) 247,00



Scheda elettronica E045
Caratt. tecniche a pagina 159

Codice articolo 790005
Prezzo (euro) 212,00



Scheda elettronica E145
Caratt. tecniche a pagina 160

Codice articolo 790006
Prezzo (euro) 290,00

ACCESSORI

Contenitore mod. E per schede elettroniche

Codice articolo 720119
Prezzo (euro) 21,00

Contenitore mod. L per schede elettroniche

Codice articolo 720118
Prezzo (euro) 32,00

Contenitore mod. LM per schede elettroniche

Codice articolo 720309
Prezzo (euro) 49,00



Longherone di fissaggio
lunghezza 1,5 m

Codice articolo 722291
Prezzo (euro) 56,00



Sblocco esterno a chiave per porte
con spessore max 15 mm (dal n. 1 al n. 36)

Codice articolo 424560001-36
Prezzo (euro) 44,00



Sblocco esterno a chiave per porte
con spessore oltre 15 mm (dal n. 1 al n. 36)

Codice articolo 424560101-36
Prezzo (euro) 51,00



Kit installazione finecorsa apertura e chiusura*

Codice articolo 390474
Prezzo (euro) 28,00

ACC. PER L'INSTALLAZIONE con assemblaggio a saldare



Confezioni con due bracci telescopici dritti o curvi

Codice articolo 390563
Prezzo (euro) 53,00
Codice articolo 390564
Prezzo (euro) 56,00



Coppia tubi di trasmissione con supporti laterali, per installazione con 1 operatore o 2 operatori

Codice articolo 736023 (1 oper.)
Prezzo (euro) 66,00
Codice articolo 390594 (2 oper.)
Prezzo (euro) 36,00

con assemblaggio meccanico (senza saldatura)



Confezioni con due bracci telescopici dritti o curvi

Codice articolo 390428
Prezzo (euro) 67,00
Codice articolo 390429
Prezzo (euro) 81,00



Coppia tubi di trasmissione con supporti laterali, per installazione con 1 operatore o 2 operatori

Codice articolo 390430 (1 oper.)
Prezzo (euro) 93,00
Codice articolo 390431 (2 oper.)
Prezzo (euro) 62,00

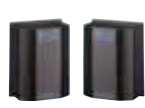
Note

* Il kit installazione finecorsa deve essere abbinato a 455D o E145.

ALTRI ACCESSORI



Pulsanti a chiave
pagina 180



Fotocellule e Colonnelle
pagina 184



Dispositivi di sicurezza
pagina 187



Lampeggiatori
pagina 188



Trasmittenti e riceventi
pagina 174



Accessori vari
pagina 189

Per i relativi ricambi vedi pagina 287

Attuatore oleodinamico 230V

per porte basculanti a contrappesi



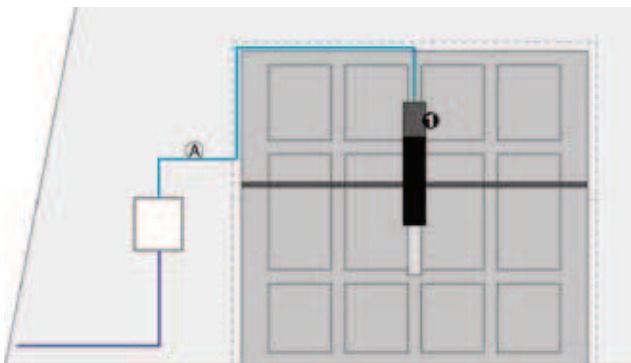
- Ideali per garage residenziali e condominiali con porte basculanti a contrappesi fino a 3,5 m di larghezza (fino a 5 m di larghezza con due attuatori: Master + Slave)
- Installazione facilitata grazie al robusto longherone di fissaggio (optional)
- Sicurezza antischiacciamento garantito da un dispositivo oleodinamico
- Antintrusione affidata al blocco idraulico in apertura e chiusura
- In caso di black out: sblocco dall'interno del garage e dall'esterno (optional) con chiave personalizzata.



DIMENSIONI E CARATTERISTICHE TECNICHE 595

Tensione di alimentazione	230 Vac (+6% -10%) 50 (60) Hz	Termoprotezione sull'avvolgimento motore	120°C
Motore elettrico	monofase con due sensi di marcia	Temperatura ambiente di funzionamento	-20°C ÷ +55°C
Velocità di rotazione motore	1400 giri/min	Peso con olio	11 kg
Potenza assorbita	220 W	Tipo di olio	FAAC HP OIL
Corrente assorbita	1 A	Grado di protezione	IP 31 (solo per uso interno)
Coppia erogabile	0÷400 Nm	Portata pompa	0,75 l/min
Velocità angolare	9°15'/s	Dimensioni (L x P x H) in mm	731 x 142 x 112

ESEMPIO SCHEMA D'INSTALLAZIONE TIPO



- (A) Tubazioni potenza (230V)
- cavo 2x1,5+T

N.B: Le sezioni dei cavi sono espresse in mm²

Rif	Q.tà	Descrizione materiale	Codice articolo	Prezzo (euro)	Kit
1	1	Attuatore 595 I	110598	835,00	Non previsto
1	1	Coppia tubi di trasmissione con supporti laterali, per installazione con 1 operatore	736023	66,00	
1	1	Longherone di fissaggio lunghezza 1,5 m	722291	56,00	
1	1	Sblocco esterno a chiave per porte con spessore max 15 mm (dal n. 1 al n. 36)	424560001-36	44,00	
1	1	Confezioni con due bracci telescopici dritti	390563	53,00	
1	1	Ricevente ad innesto 1 canale RP 433_SLH	787824	51,00	
1	1	Trasmittente 2 canali XT2 433 SLH LR	787007	35,00	
TOTALE (IVA ESCLUSA)				1.140,00	

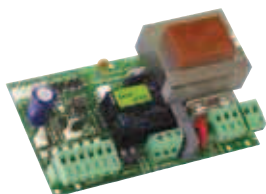
ATTENZIONE: La configurazione non comprende i dispositivi di sicurezza (es.: coste di sicurezza attive o passive) che vanno determinati in funzione della "analisi dei rischi" specifica di ogni installazione (Rif.: Norme Europee UNI-EN 12445 e 12453). Dal costo indicato sono escluse le spese per l'installazione e per la predisposizione di opere murarie, elettriche e fabbrili.

Modello	Impiego			Apparecchiatura elettronica	Codice articolo	Prezzo (euro)
	Dimensioni max porta larghezza x altezza (m)	Peso max porta (kg/mq)	Frequenza d'utilizzo (cicli/ora)			
595 I	3,50 x 2,70	15	50	596/615 BPR incorporata	110598	835,00
595 SLAVE	5,00 x 3,00 (*)	15	50	/	110599	631,00

La confezione 595 I comprende: attuatore oleodinamico 593 CBAC con supporto apparecchiatura, un carter di protezione con plafoniera incorporata, apparecchiatura elettronica di comando 596 BPR, lampada di cortesia temporizzata e pulsante di apertura, un condensatore di spunto 8µF 400V.

La confezione 595 SLAVE comprende: attuatore oleodinamico 593 CBAC con supporto apparecchiatura, un carter di protezione con plafoniera incorporata, lampada di cortesia temporizzata, un condensatore di spunto 8µF 400V.

APPARECCHIATURE ELETTRICHE



Scheda elettronica 596/615 BPR (incorporata nell'automatismo)
Caratt. tecniche a pagina 169

Codice articolo 790281
Prezzo (euro) **155,00**

Note

(*) Per porte basculanti con larghezza da 3,50 a 5,00 m (altezza 3,00 m) utilizzare un attuatore 595 I ed uno 595 SLAVE.
In tal caso l'app. elettr. 596 BPR incorporata nel 595 I gestisce anche il 595 SLAVE.



Longherone di fissaggio
lunghezza 1,5 m

Codice articolo 722291
Prezzo (euro) **56,00**



Sblocco esterno a chiave per porte
con spessore max 15 mm (dal n. 1 al n. 36)

Codice articolo 424560001-36
Prezzo (euro) **44,00**



Sblocco esterno a chiave per porte
con spessore oltre 15 mm (dal n. 1 al n. 36)

Codice articolo 424560101-36
Prezzo (euro) **51,00**



Kit installazione finecorsa apertura e chiusura*

Codice articolo 390474
Prezzo (euro) **28,00**

ACC. PER L'INSTALLAZIONE con assemblaggio a saldare



Confezioni con due bracci telescopici dritti o curvi

Codice articolo 390563
Prezzo (euro) **53,00**
Codice articolo 390564
Prezzo (euro) **56,00**



Coppia tubi di trasmissione con supporti laterali, per installazione con 1 operatore o 2 operatori

Codice articolo 736023 (1 oper.)
Prezzo (euro) **66,00**
Codice articolo 390594 (2 oper.)
Prezzo (euro) **36,00**



Confezioni con due bracci telescopici dritti o curvi

Codice articolo 390428
Prezzo (euro) **67,00**
Codice articolo 390429
Prezzo (euro) **81,00**



Coppia tubi di trasmissione con supporti laterali, per installazione con 1 operatore o 2 operatori

Codice articolo 390430 (1 oper.)
Prezzo (euro) **93,00**
Codice articolo 390431 (2 oper.)
Prezzo (euro) **62,00**

Note

* Il kit installazione finecorsa deve essere abbinato a 455D o E145.

ALTRI ACCESSORI



Pulsanti a chiave
pagina 180



Fotocellule e Colonnelle
pagina 184



Dispositivi di sicurezza
pagina 187



Lampeggiatori
pagina 188



Trasmittenti e riceventi
pagina 174



Accessori vari
pagina 189

Per i relativi ricambi vedi pagina 287

Attuatore oleodinamico 230V

per porte basculanti a contrappesi ad uso intensivo



Sistema GREENTECH:
580 + E045 o E145

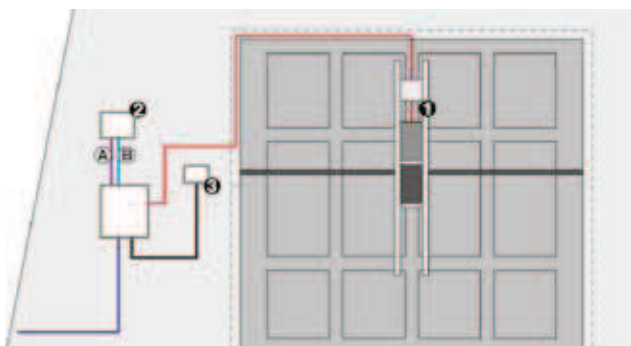
- Ideali per garage ad alta intensità di traffico
- Attuatore affidabile e silenzioso, manutenzione ridotta
- Sicurezza antischiacciamento garantito da un dispositivo oleodinamico
- Antintrusione affidata al doppio blocco oleodinamico
Garanzia della tenuta della porta in apertura, anche in caso di forte vento
- In caso di black out: sblocco dall'interno del garage e dall'esterno (optional) con chiave personalizzata.



DIMENSIONI E CARATTERISTICHE TECNICHE 580

Tensione di alimentazione	230 Vac (+6% -10%) 50 (60) Hz	Portata della pompa	0,75 l/min
Motore elettrico	monofase con due sensi di marcia	Termoprotezione sull'avvolgimento motore	120°C
Potenza assorbita	220 W	Temperatura ambiente di funzionamento	-20°C ÷ +55°C
Corrente assorbita	1 A	Peso con olio	12 kg
Coppia resa	0÷450 Nm	Tipo di olio	FAAC HP OIL
Velocità angolare	9°15'/s	Grado di protezione	IP 55
Velocità di rotazione motore	1400 giri/min	Dimensioni (L x P x H) in mm	480 x 96 x 110

ESEMPIO SCHEMA D'INSTALLAZIONE TIPO



- **(A) Tubazioni a bassa tensione**
■ cavo 3x0,5
- **(B) Tubazioni potenza (230V)**
■ cavo 3x1,5+T
■ cavo 2x1,5+T

N.B: Le sezioni dei cavi sono espresse in mm²

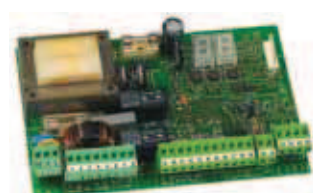
ATTENZIONE: La configurazione non comprende i dispositivi di sicurezza (es.: coste di sicurezza attive o passive) che vanno determinati in funzione della "analisi dei rischi" specifica di ogni installazione (Rif.: Norme Europee UNI-EN 12445 e 12453). Dal costo indicato sono escluse le spese per l'installazione e per la predisposizione di opere murarie, elettriche e fabbrili.

Rif	Q.tà	Descrizione materiale	Codice articolo	Prezzo (euro)	Kit
1	1	Attuatore 580 CBAC	104501	779,00	Non previsto
1	1	Longherone di fissaggio lunghezza 1,5 m	722299	85,00	
2	1	Scheda elettronica 596/615 BPR	790281	155,00	
2	1	Ricevente ad innesto 1 canale RP 433_SLH	787824	51,00	
3	1	FAAC Switch	401002	32,00	
3	1	Contenitore plastico a murare (T10 - T11)	720086	3,00	
1	1	Confezioni per 1 attuatore con bracci telescopici, longheroni e tubi	390581	123,00	
1	1	Sblocco esterno a chiave per porte con spessore max 15 mm (dal n. 1 al n. 36)	424560001	44,00	
1	1	Contenitore mod. E per schede elettroniche	720119	21,00	
1	1	Trasmittente 2 canali XT2 433 SLH LR	787007	35,00	
TOTALE (IVA ESCLUSA)				1.328,00	

Modello	Impiego			Apparecchiatura elettronica	Codice articolo	Prezzo (euro)
	Dimensioni max porta larghezza x altezza (m)	Peso max porta (kg/mq)	Frequenza d'utilizzo (cicli/ora)			
580 CBAC	3,50 x 3,00 (*)	15	60	Non compresa	104501	779,00
580 SB	3,50 x 3,00 (*)	15	60	Non compresa	104502	761,00

Le confezioni comprendono: un attuatore oleodinamico - con blocco idraulico in apertura/chiusura (580 CBAC) - senza blocco (580 SB), un condensatore di spunto 8µF 400V.

APPARECCHIATURE ELETTRONICHE



Scheda elettronica 455 D
(ad esaurimento)
Caratt. tecniche a pagina 158

Codice articolo 790917
Prezzo (euro) **247,00**



Scheda elettronica E045
Caratt. tecniche a pagina 159

Codice articolo 790005
Prezzo (euro) **212,00**



Scheda elettronica E145
Caratt. tecniche a pagina 160

Codice articolo 790006
Prezzo (euro) **290,00**

ACCESSORI



Contenitore mod. L per schede elettroniche

Codice articolo 720118
Prezzo (euro) **32,00**



Contenitore mod. E per schede elettroniche

Codice articolo 720119
Prezzo (euro) **21,00**



Contenitore mod. LM per schede elettroniche

Codice articolo 720309
Prezzo (euro) **49,00**



Sblocco esterno a chiave per porte con spessore max 15 mm (dal n. 1 al n. 36)

Codice articolo 424560001-36
Prezzo (euro) **44,00**



Sblocco esterno a chiave per porte con spessore oltre 15 mm (dal n. 1 al n. 36)

Codice articolo 424560101-36
Prezzo (euro) **51,00**

ACC. PER L'INSTALLAZIONE con assemblaggio meccanico (senza saldatura)



Longherone di fissaggio lunghezza 1,5 m

Codice articolo 722299
Prezzo (euro) **85,00**



Confezioni con due bracci telescopici dritti o curvi

Codice articolo 390432
Prezzo (euro) **75,00**
Codice articolo 390433
Prezzo (euro) **93,00**



Coppia tubi di trasmissione con supporti laterali, per installazione con 1 attuatore o 2 attuatori

Codice articolo 390434 (1 att.)
Prezzo (euro) **120,00**
Codice articolo 390435 (2 att.)
Prezzo (euro) **61,00**

con assemblaggio a saldare



Confezioni per 1 attuatore con bracci telescopici, longheroni e tubi o 2 operatori

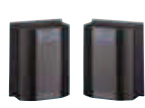
Codice articolo 390581 (1 oper.)
Prezzo (euro) **123,00**
Codice articolo 390582 (2 oper.)
Prezzo (euro) **150,00**

Note (*) Per porte con larghezza superiore a 3,50 m installare due attuatori. Per gli attuatori senza blocco occorre installare un'elettroserratura.

ALTRI ACCESSORI



Pulsanti a chiave
pagina 180



Fotocellule e Colonnette
pagina 184



Dispositivi di sicurezza
pagina 187



Lampeggiatori
pagina 188



Trasmittenti e riceventi
pagina 174



Accessori vari
pagina 189

Per i relativi ricambi vedi pagina 287